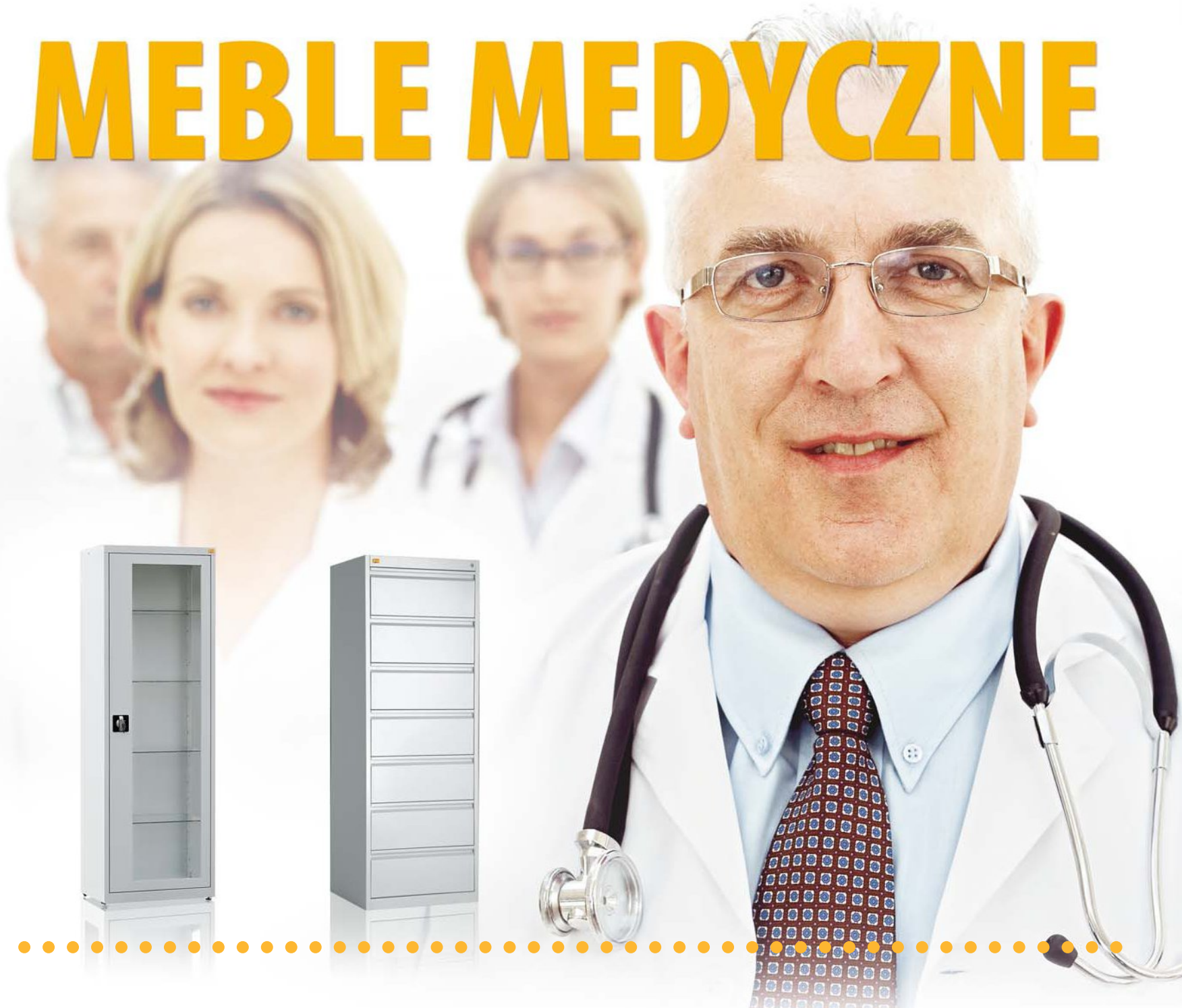




MEBLE MEDYCZNE



MEBLE MEDYCZNE



MD/1 Szafa medyczna

Szafa posiada jedno, uchylne skrzydło drzwi, zawieszane na zawiasach kołkowych. Wykonana jest z blachy czarnej o grubości 0,8-1 mm. Drzwi szafy posiadają przeszklenie wykonane z szyby hartowanej. Zamykane są zamkiem baskwilowym, ryglującym w trzech punktach i wykończonym uchwytem klamkowym. Szafa wyposażona jest w 4 półki wykonane ze szkła hartowanego o maksymalnym udźwigu 25 kg. Malowana jest farbami proszkowymi (epoksydowo-poliestrowymi) w kolorze RAL7035 (jasny popiel).

Wymiary zewnętrzne szafy:

Szerokość: 600 mm
Głębokość: 420 mm
Wysokość: 1800 mm

Dodatkowe wyposażenie:

- stopki regulowane,
- nóżki z blachy o wysokości 100 mm,
- Nóżki z blachy ze stopkami regulowanymi.



MDB/1 Szafa medyczna

Szafa posiada jedno, uchylne skrzydło drzwi, zawieszane na zawiasach kołkowych. Wykonana jest z blachy czarnej o grubości 0,8-1 mm. Drzwi i boki szafy posiadają przeszklenie wykonane z szyby hartowanej. Zamykane są zamkiem baskwilowym, ryglującym w trzech punktach i wykończonym uchwytem klamkowym. Szafa wyposażona jest w 4 półki wykonane ze szkła hartowanego o maksymalnym udźwigu 25 kg. Malowana jest farbami proszkowymi (epoksydowo-poliestrowymi) w kolorze RAL7035 (jasny popiel).

Wymiary zewnętrzne szafy:

Szerokość: 600 mm
Głębokość: 420 mm
Wysokość: 1800 mm

Dodatkowe wyposażenie:

- stopki regulowane,
- nóżki z blachy o wysokości 100 mm,
- Nóżki z blachy ze stopkami regulowanymi.



MEBLE MEDYCZNE



MD/2 Szafa medyczna

Szafa posiada dwa skrzydła drzwi uchylnych, zawieszane na zawiasach kołkowych. Wykonana jest z blachy czarnej o grubości 0,8-1 mm. Drzwi szafy posiadają przeszklenie wykonane z szyby hartowanej. Zamykane są zamkiem baskwilowym, ryglującym w trzech punktach i wykończonym uchwytem klamkowym. Szafa wyposażona jest w 4 półki wykonane ze szkła hartowanego o maksymalnym udźwigu 25 kg. Malowana jest farbami proszkowymi (epoksydowo-poliestrowymi) w kolorze RAL7035 (jasny popiel).

Wymiary zewnętrzne szafy:

Szerokość: 900 mm
Głębokość: 420 mm
Wysokość: 1800 mm

Dodatkowe wyposażenie:

- stopki regulowane,
- nóżki z blachy o wysokości 100 mm,
- Nóżki z blachy ze stopkami regulowanymi.



MDB/2 Szafa medyczna

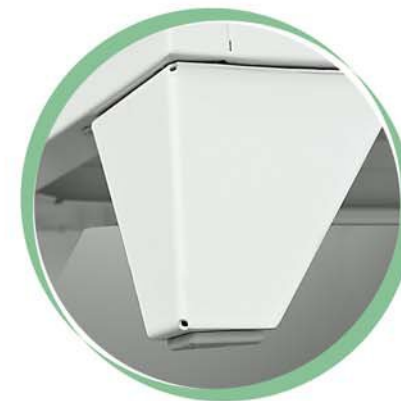
Szafa posiada dwa skrzydła drzwi uchylnych, zawieszane na zawiasach kołkowych. Wykonana jest z blachy czarnej o grubości 0,8-1 mm. Drzwi i boki szafy posiadają przeszklenie wykonane z szyby hartowanej. Zamykane są zamkiem baskwilowym, ryglującym w trzech punktach i wykończonym uchwytem klamkowym. Szafa wyposażona jest w 4 półki wykonane ze szkła hartowanego o maksymalnym udźwigu 25 kg. Malowana jest farbami proszkowymi (epoksydowo-poliestrowymi) w kolorze RAL7035 (jasny popiel).

Wymiary zewnętrzne szafy:

Szerokość: 900 mm
Głębokość: 420 mm
Wysokość: 1800 mm

Dodatkowe wyposażenie:

- stopki regulowane,
- nóżki z blachy o wysokości 100 mm,
- Nóżki z blachy ze stopkami regulowanymi.



MEBLE MEDYCZNE



KOP/7 Szafa do kopert

Szafa do kopert formatu B-5,
7-szufladowa, dwa rzędy kopert
w szufladzie

Wymiary zewnętrzne szafy:

Szerokość: 620 mm
Głębokość: 580 mm
Wysokość: 1758 mm

Wymiary użytkowe szuflady:

Szerokość: 538 mm
Głębokość: 500 mm
Wysokość: 225 mm



KOP/6 Szafa do kopert

Szafa do kopert formatu B-5,
6-szufladowa, dwa rzędy kopert
w szufladzie

Wymiary zewnętrzne szafy:

Szerokość: 620 mm
Głębokość: 580 mm
Wysokość: 1523 mm

Wymiary użytkowe szuflady:

Szerokość: 538 mm
Głębokość: 500 mm
Wysokość: 225 mm



KOP/5 Szafa do kopert

Szafa do kopert formatu B-5,
5-szufladowa, dwa rzędy kopert
w szufladzie

Wymiary zewnętrzne szafy:

Szerokość: 620 mm
Głębokość: 580 mm
Wysokość: 1288 mm

Wymiary użytkowe szuflady:

Szerokość: 538 mm
Głębokość: 500 mm
Wysokość: 225 mm



MEBLE MEDYCZNE



KOP/5/1 Szafa do kopert

Szafa do kopert formatu B-5,
5-szufladowa, jeden rząd kopert
w szufladzie

Wymiary zewnętrzne szafy:

Szerokość: 360 mm
Głębokość: 580 mm
Wysokość: 1288 mm

Wymiary użytkowe szuflady:

Szerokość: 278 mm
Głębokość: 500 mm
Wysokość: 225 mm



KOP/3 Szafa do kopert

Szafa do kopert formatu B-5,
3-szufladowa, dwa rzędy kopert
w szufladzie

Wymiary zewnętrzne szafy:

Szerokość: 620 mm
Głębokość: 580 mm
Wysokość: 818 mm

Wymiary użytkowe szuflady:

Szerokość: 538 mm
Głębokość: 500 mm
Wysokość: 225 mm



KOP/2 Szafa do kopert

Szafa do kopert formatu B-5,
2-szufladowa, dwa rzędy kopert
w szufladzie

Wymiary zewnętrzne szafy:

Szerokość: 620 mm
Głębokość: 580 mm
Wysokość: 583 mm

Wymiary użytkowe szuflady:

Szerokość: 538 mm
Głębokość: 500 mm
Wysokość: 225 mm

